

blanenský  
kulturní zpravodaj

---

k volbám '76





*Město  
a občané*

Vážení občané,

celá naše socialistická vlast žije vrcholícími přípravami na všeobecné volby do zastupitelských orgánů všech stupňů.

**JIŽ V PÁTEK 22. ŘÍJNA  
A V SOBOTU 23. ŘÍJNA 1976**

## **dáme svůj hlas pro kandidáty NF - hlas pro další rozkvět socialistické vlasti**

Úspěšně jsme splnili úkoly uplynulého volebního období. O dynamickém rozvoji našeho města se přesvědčujeme na každém kroku.

Na předvolebních veřejných schůzích v našem městě Vám byli představeni kandidáti do městského a okresního národního výboru. Seznámili Vás s návrhem našeho volebního programu NF na léta 1976 - 1980, jehož základnou se staly závěry XV. sjezdu KSČ konkretizované na podmínky našeho města.

Na těchto schůzích jste také byli seznámeni s návrhy na poslance do Federálního shromáždění, tj. Sněmovny lidu a Sněmovny národů, do České národní rady a KNV.

Prostřednictvím tohoto mimořádného kulturního zpravodaje Vás seznamujeme se zaregistrovanými kandidáty do všech zastupitelských orgánů a současně uvádíme některé podrobnosti k volbám.





**KANDIDÁT NÁRODNÍ FRONTY  
DO SNĚMOVNY LIDU**

**MVDr. MIROSLAV URBAN**

Soudruh MVDr. Miroslav Urban se narodil v roce 1925. Pochází z úřednické rodiny. V současné době je vedoucím Okresního veterinárního zařízení v Blansku. V uplynulém období zastával stranické funkce v základním a okresním měřítku a funkci člena vědecké rady Vysoké školy veterinární v Brně. Je nositelem vyznamenání Budovatel socialistického zemědělství. Jeho činnost poslance SL je za období 1971–1976 velmi kladně hodnocena. Ve funkcích, které zastával, projevil organizační schopnosti, politickou i odbornou vyspělost a příkladný přístup k projednávaným problémům. Povahově je přímý, uvážlivý, se smyslem pro práci v kolektivu. U soudruha MVDr. Urbana jsou předpoklady, že bude posilou zastupitelského orgánu, do něhož je navrhován.

**KANDIDÁT NÁRODNÍ FRONTY  
DO SNĚMOVNY LIDU**



**JIRÍ KREJSA**

Soudruh Jiří Krejsa se narodil v roce 1941. Pochází ze zemědělské rodiny. Po vystudování střední zemědělské technické školy pracoval jako agronom, později jako mechanizátor v různých zemědělských závodech. Od roku 1974 pracuje v JZD Velké Opatovice jako vedoucí úseku péče o pracující. Veřejné funkce zastává od roku 1971, kdy byl ve všeobecných volbách zvolen poslancem městského národního výboru. V uplynulém volebním období prokázal odpovědný přístup k plnění poslanceckých povinností. Proti byla jeho činnost, zejména vztah k voličům, hodnocena velmi dobře. Jeho organizační schopnosti a zkušenosti z veřejné práce, získané v období 1971–1976, dávají záruku, že bude aktivně působit i ve vyšších funkcích.

**KANDIDÁT NÁRODNÍ FRONTY  
DO SNĚMOVNY NÁRODŮ**

**ANTONIE BAJEROVÁ**



Soudružka Antonie Bajerová se narodila roku 1927. Pochází z dělnické rodiny, původním povoláním je švadlena. Od roku 1956 pracuje jako skladnice v Letostroji Letovice. Od roku 1964 pracuje ve veřejných funkcích lidové správy v Letovicích jako soudce z lidu místního lidového soudu v Blansku. Od roku 1971 vykonávala funkci poslankyně SNK v Brně. Její činnost poslankyně je hodnocena kladně. Ve všech funkcích se plně osvědčila. Její dosavadní činnost, poměr k lidem a smysl pro spravedlnost dávají záruku, že navrhovanou funkci poslance SN FS bude vykonávat dobře.

**KANDIDÁT NÁRODNÍ FRONTY  
DO ČESKÉ NÁRODNÍ RADY**



**PAVLA FÁRNÍKOVÁ**

Soudružka Pavla Fárníková se narodila roku 1933. Pochází z dělnické rodiny. Je absolventkou zemědělské hospodyňské školy. Nyní pracuje jako elektromechanička v n. p. Metra Blansko. Ve veřejné práci se zapojila zejména funkcí v ROH a ČSČK. Ve svém oboru získala velké zkušenosti, stala se plně kvalifikovaným pracovníkem. Několikrát byla hodnocena jako nejlepší pracovník n. p. Metra Blansko. Pro svoje dobré osobní vlastnosti získala oblibu kolektivu pracovníků. Dovede citlivě usměrňovat a vést kolektiv mladých lidí, ve kterém pracuje. Ve své práci uplatňuje smysl pro pořádek a nové formy práce. Od roku 1971 je poslankyní České národní rady.





**KANDIDÁT NÁRODNÍ FRONTY  
DO JIHOMORAVSKÉHO KNV**

**MUDr.  
JAROSLAVA ŠTARHOVÁ**

Soudružka Jaroslava Štarhová se narodila v roce 1935. Pochází z dělnické rodiny. V roce 1960 ukončila studium na lékařské fakultě UJEP v Brně. Od roku 1969 pracuje jako vedoucí lékařka závodního zdravotního střediska ČKD Blansko. V tomto volebním období vykonávala funkci poslankyně MěstNV Blansko. Aktivně se podílela zejména na činnosti sociálně zdravotní komise. Má všechny předpoklady ke zvládnutí funkce, do které je navrhována.

**KANDIDÁT NÁRODNÍ FRONTY  
DO JIHOMORAVSKÉHO KNV**



**JOSEF CULEK**

Soudruh Josef Culek se narodil v roce 1948. Pochází z rodiny drobného řemeslníka. Pracuje jako mechanizátor - zemědělský technik v JZD Podhorácko-Lomnice. Ve své práci dosahuje dobrých výsledků. Je aktivním členem řady společenských organizací, kde získal zkušenosti pro výkon funkce, do které je navrhován.

Kandidáti do Okresního národního výboru a do Městského národního výboru v Blansku budou voleni podle okrsků:

**OKRSEK I.**

tvoří volební obvody poslanců MěstNV č. 3 a 4.  
Volební místnost: Odborné učiliště Metra Blansko, n. p.,  
ul. P. Bezruč.

**OKRSEK XV.**

tvoří volební obvody poslanců MěstNV č. 1 a 2.  
Volební místnost: Klubovna TJ Sokol Blansko-Horní Lhota.



**KANDIDÁT DO ONV**

**JOSEF PŘIBYL**

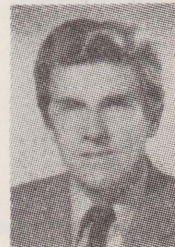
**KANDIDÁTI DO MěstNV**



**P. VALOUCH**  
obvod 1



**A. SÚSTR**  
obvod 2



**V. ZACHAR**  
obvod 3



**B. RATISLAV**  
obvod 4



## OKRSEK II.

tvoří volební obvody poslanců MěstNV č. 5–8.  
Volební místnost: OV Svazarmu, ul. P. Bezručě



KANDIDÁT DO ONV

MUDr. MARIE NECHUTOVÁ

## KANDIDÁTI DO MěstNV



J. HEMZAL  
obvod 5



J. MORAVEC  
obvod 6



M. VYMAZALOVÁ  
obvod 7



L. HLAVÁČOVÁ  
obvod 8

## OKRSEK III.

tvoří volební obvody poslanců MěstNV č. 9–11.  
Volební místnost: ZDŠ J. Fučíka, ul. Dvorská.



KANDIDÁT DO ONV

DANA HASONOVÁ

## KANDIDÁTI DO MěstNV



N. BILIČKOVÁ  
obvod 9



MUDr. J. POLENSKÝ  
obvod 10



A. OŠLEJSEK  
obvod 11

## OKRSEK IV.

tvoří volební obvody poslanců MěstNV č. 12–14.  
Volební místnost: ZDŠ J. Fučíka, ul. Dvorská.



KANDIDÁT DO ONV

VLADIMÍR KUČERA



## KANDIDÁTI DO MěstNV



**M. RAPUTA**  
obvod 12



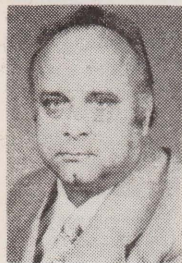
**Ing. J. PALCR**  
obvod 13



**J. FARNÍK**  
obvod 14

### OKRSEK V.

tvorí volební obvody poslanců MěstNV č. 15–19.  
Volební místnost: ZDS J. Fučíka, ul. Dvorská.



KANDIDÁT DO ONV

**VÁCLAV KOHOUT**

## KANDIDÁTI DO MěstNV



**H. KRUPICOVÁ**  
obvod 15



**V. CHALUPOVÁ**  
obvod 16



**Ing. arch. M. HUSKA**  
obvod 17



**J. KOUPA**  
obvod 18



**Z. TŘEŠŇÁK**  
obvod 19

### OKRSEK VI.

tvorí volební obvody poslanců MěstNV č. 20–24.  
Volební místnost: Střední ekonomická škola, ul. Leninova.



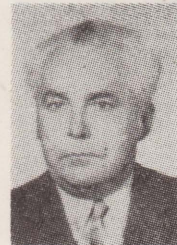
KANDIDÁT DO ONV

**JOSEF KUDA**

## KANDIDÁTI DO MěstNV



**J. TRAVNÍČKOVÁ**  
obvod 20



**J. HÁJEK**  
obvod 21



**J. LEVOVÁ**  
obvod 22





**D. DOSTÁLOVÁ**  
obvod 23



**D. ŠEVČIKOVA**  
obvod 24



**V. SKOUPA**  
obvod 28



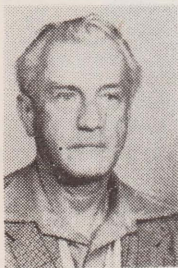
**J. KONEČNÝ**  
obvod 29

### OKRSEK VII.

tvorí volební obvody poslanců MěstNV č. 25–28.  
Volební místnost: Lidová škola umění, ul. Komenského.

### OKRSEK XVI.

tvorí volební obvod poslance MěstNV č. 29.  
Volební místnost: Zasedací síň občanského výboru Blansko-Olešná-Hořice.



KANDIDÁT DO ONV

ZDENĚK LIŠKA

### OKRSEK VIII.

tvorí volební obvody poslanců MěstNV č. 30–35.  
Volební místnost: Gymnázium, ul. Leninova.

### OKRSEK XVII.

tvorí volební obvody poslanců MěstNV č. 36–38.  
Volební místnost: Kulturní dům Blansko-Dolní Lhota.



KANDIDÁT DO ONV

JOSEF HRAZDÍRKA

### KANDIDÁTI DO MěstNV



**V. CHARVÁTOVÁ**  
obvod 25



**Z. HOLOUŠ**  
obvod 26



**J. LINKESEDER**  
obvod 27



**S. GRUBER**  
obvod 30

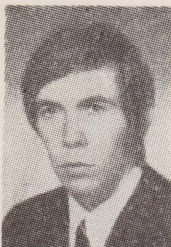


**M. ZINDULKA**  
obvod 31



**M. KONŠTANTSKÁ**  
obvod 32





**J. RYCHNOVSKÝ**  
obvod 33



**D. KUNCOVÁ**  
obvod 34



**Z. AMBROZ**  
obvod 35



**A. ŠENK**  
obvod 36



**J. JABŮREK**  
obvod 37



**M. SVOBODOVÁ**  
obvod 38

### OKRSEK IX.

tvorí volební obvody poslanců MěstNV č. 39–47.

Volební místnost: ZK ROH ČKD – sál č. 2.



### KANDIDÁT DO ONV

**ZDENKA VAŇKOVÁ**

### KANDIDÁTI DO MěstNV



**V. MIKULÁŠEK**  
obvod 39



**M. SLAVIČOVÁ**  
obvod 40



**J. ŠUSTAL**  
obvod 41



**E. FRÁNEK**  
obvod 42



**J. KUČERA**  
obvod 43



**J. MUSIL**  
obvod 44



**J. KOVÁŘÍK**  
obvod 45



**J. ZOUHAR**  
obvod 46



**M. KRÍŽOVÁ**  
obvod 47



**OKRSEK X.**

tvoří volební obvody poslanců MěstNV č. 48–57.  
Volební místnost: ZDŠ na ul. Erbenově.



KANDIDÁT DO ONV

MARIE RYBKOVÁ

KANDIDÁTI DO MěstNV



F. HLOUŠEK  
obvod 48



S. VALEK  
obvod 49



J. ZOUHAROVÁ  
obvod 50



J. KOČÍ  
obvod 51



F. HRAZDÁRA  
obvod 52



J. ZOUHAR  
obvod 53



J. LIŠKA  
obvod 54



J. KUDLA  
obvod 55



M. FLEKOVÁ  
obvod 56



M. PINKOVÁ  
obvod 57

**OKRSEK XI.**

tvoří volební obvody poslanců MěstNV č. 58–65.  
Volební místnost: ZK ROH ČKD – sál č. 3.



KANDIDÁT DO ONV

LUDMILA TAŽKÁ



## KANDIDÁTI DO MěstNV



**L. KOVÁŘOVÁ**  
obvod 58



**Z. SEDLAK**  
obvod 59



**F. PITOR**  
obvod 60



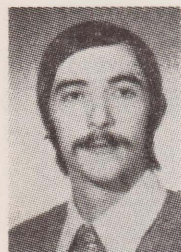
**M. KALA**  
obvod 61



**J. KADRMAS**  
obvod 62



**M. FIALA**  
obvod 63



**P. SEDLÁČEK**  
obvod 64



**E. SEDLÁKOVÁ**  
obvod 65

## OKRSEK XII.

tvoří volební obvody poslanců MěstNV č. 66, 67, 68.  
Volební místnost: ZDŠ na ulici Erbenově.

## OKRSEK XVIII.

tvoří volební obvody poslanců MěstNV č. 69, 70.  
Volební místnost: Zasedací síň občanského výboru Blan-  
sko-Těchov-Obůrka.



KANDIDÁT DO ONV

PETR NOVOHRADSKÝ

## KANDIDÁTI DO MěstNV



**F. ČTVRTNÍČEK**  
obvod 66



**J. SOUČEK**  
obvod 67



**R. LIŠKA**  
obvod 68



**Ing. M. KOLÁŘ**  
obvod 69



**M. NEČAS**  
obvod 70



### OKRSEK XIII.

tvoří volební obvody poslanců MěstNV č. 71, 72.  
Volební místnost: ZK ROH Metra – velký sál.

### OKRSEK XIX.

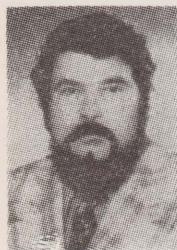
tvoří volební obvody poslanců MěstNV č. 73–75.  
Volební místnost: Kulturní dům – agit. středisko Blansko-  
-Lažánky



KANDIDÁT DO ONV

Ing. FRANTIŠEK LADIČ

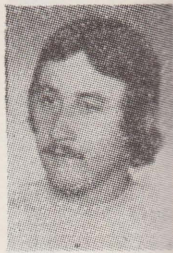
### KANDIDÁTI DO MěstNV



P. VAIS  
obvod 71



Ing. Z. JÁGR  
obvod 72



J. FORMÁNEK  
obvod 73



J. GILAR  
obvod 74



J. ONDROUŠKOVÁ  
obvod 75

### OKRSEK XIV.

tvoří volební obvody poslanců MěstNV č. 76–80.  
Volební místnost: ZK ROH Metra – agit. středisko, ul. Svi-  
tavská

### OKRSEK XX.

tvoří volební obvody poslanců MěstNV č. 81–83.  
Volební místnost: Dělnický dům, Blansko-Klepačov



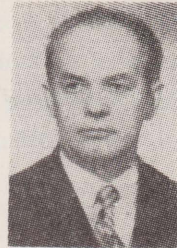
KANDIDÁT DO ONV

JIŘINA RUMLOVÁ

### KANDIDÁTI DO MěstNV



J. GRUBER  
obvod 76



J. BRÁZDA  
obvod 77



J. FILOUŠOVÁ  
obvod 78





**L. DVORAK**  
obvod 79



**H. MALEČKOVÁ**  
obvod 80



**J. KLIMA**  
obvod 81



**A. KYZLINK**  
obvod 82



**C. KREJČÍR**  
obvod 83

## BUDEME VOLIT

V PÁTEK 22. ŘÍJNA 1976 od 14.00 do 22.00 hod.  
V SOBOTU 23. ŘÍJNA 1976 od 7.00 do 14.00 hod.

Městská volební komise Národní fronty je přesvědčena, že občané - voliči našeho města, se nejen aktivně a iniciativně budou podílet na přípravě voleb a podpoří v nich kandidáty Národní fronty, ale že k volebním urnám přistoupí již v první den voleb, tj. v pátek odpoledne. Tím přispějí k tomu, že naše město Blansko bude patřit mezi ta města, kde většina voličů dá svůj hlas pro upevnění životních jistot lidu, pro šťastnou budoucnost nás všech.

Stojí před námi ještě náročnější úkoly, než v minulém volebním období. V poslaneckém sboru jsou vedle poslanců z mnohaletými zkušenostmi i noví a mladí poslanci, kteří si do nového volebního období přinášejí především svůj elán. Ve své vysoce náročné práci budou zvolení zástupci lidu především spoléhat na plnou podporu občanů ve svých volebních obvodech a na pomoc organizací Národní fronty, které je za kandidáty navrhly.

Jsme přesvědčeni, že všichni občané, kteří mají rádi svoje město a svou socialistickou vlast, dají své síly, znalosti a schopnosti, energii i talent pro splnění programu Komunistické strany Československa a Národní fronty.





---

BLANENSKÝ KULTURNÍ ZPRAVODAJ – mimořádné volební číslo.  
Vydává Městská volební komise NF spolu s MěstV NF a MěstNV  
v Blansku.

Tisk povolen odborem kultury ONV Blansko pod číslem 450-76.

Tiskne Tisk Blansko.