

- ✖ staré ekologické zátěže
 - skládka
 - vodní zdroj podzemní vody
- ochr. pásmo vodního zdroje**
- 1. stupně
 - 2. stupně
 - 2. stupně vnitřní
 - 2. stupně vnější

- zásobování pitnou vodou**
- vodojem
 - čerpací stanice
 - úpravná vody
 - vodovodní síť

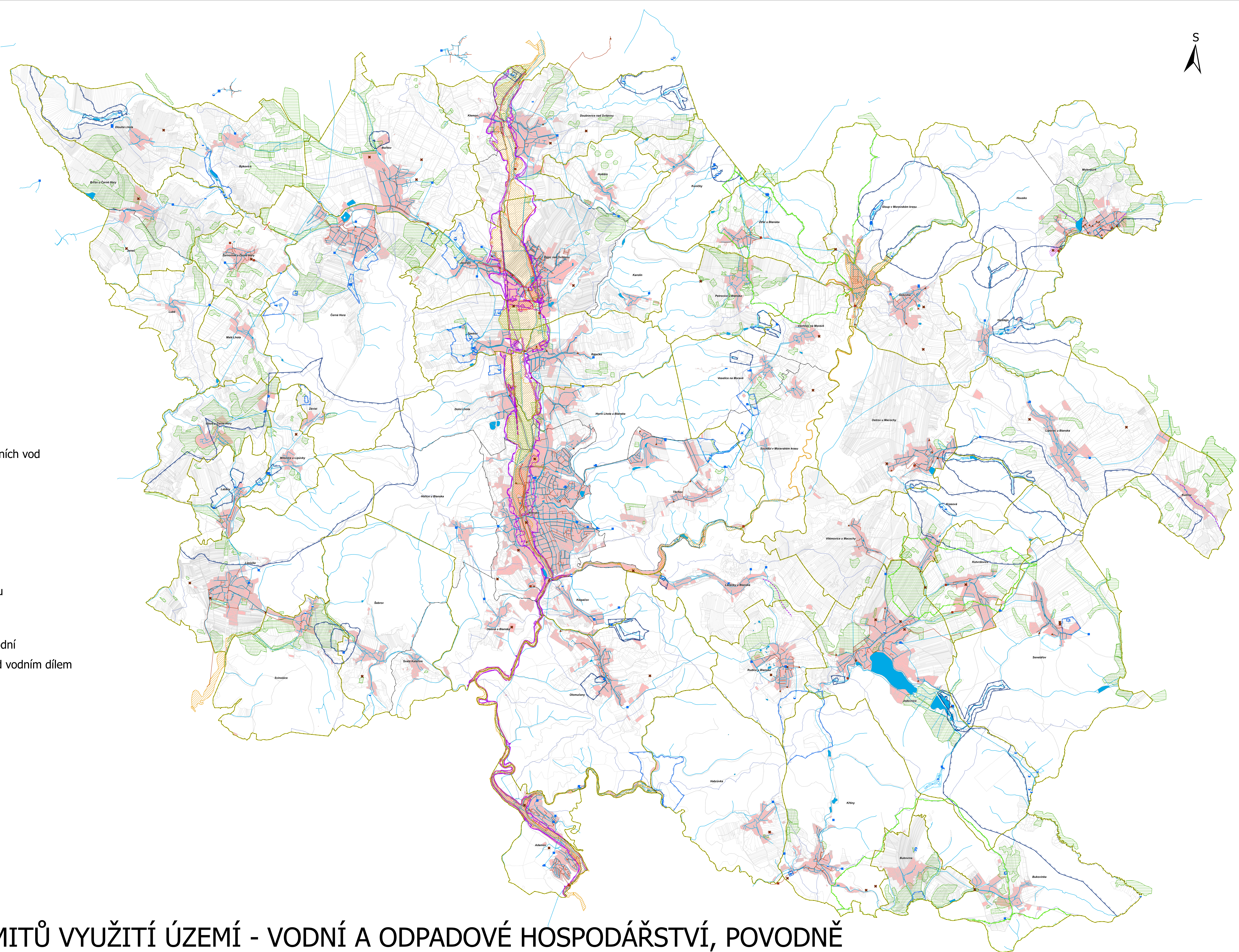
- odvádění a čištění vod**
- ČOV
 - ▲ přečerpávací stanice odpadních vod
 - ▼ dešťová retenční nádrž
 - odlehčovací komora
 - kanalizace

- vodstvo**
- vodní toky
 - vodní plochy
 - povodí vodního toku 4. řádu

- povodně, záplavy**
- Nebezpečí přívalových povodní
 - Území zvláštní povodně pod vodním dílem
 - ochranná hráz
 - záplavové území Q100

- odvodnění**
- plošné odvodnění
 - liniové odvodnění

- informativní údaje**
- hranice katastrálních území
 - správní hranice obcí
 - parcely KM
 - zastavěné území



I.2.2 VÝKRES LIMITŮ VYUŽITÍ ÚZEMÍ - VODNÍ A ODPADOVÉ HOSPODÁŘSTVÍ, POVODNĚ ÚZEMNĚ ANALYTICKÉ PODKLADY ORP BLANSKO - ÚPLNÁ AKTUALIZACE 2024

Zpracoval: Úřad územního plánování - oddělení územního plánování a regionálního rozvoje odbor stavební úřad Městského úřadu Blansko
Ing. arch. Zita Řehůrková, Mgr. Tomáš Kvíčala

1 : 20 000