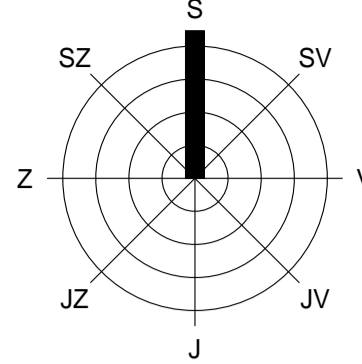
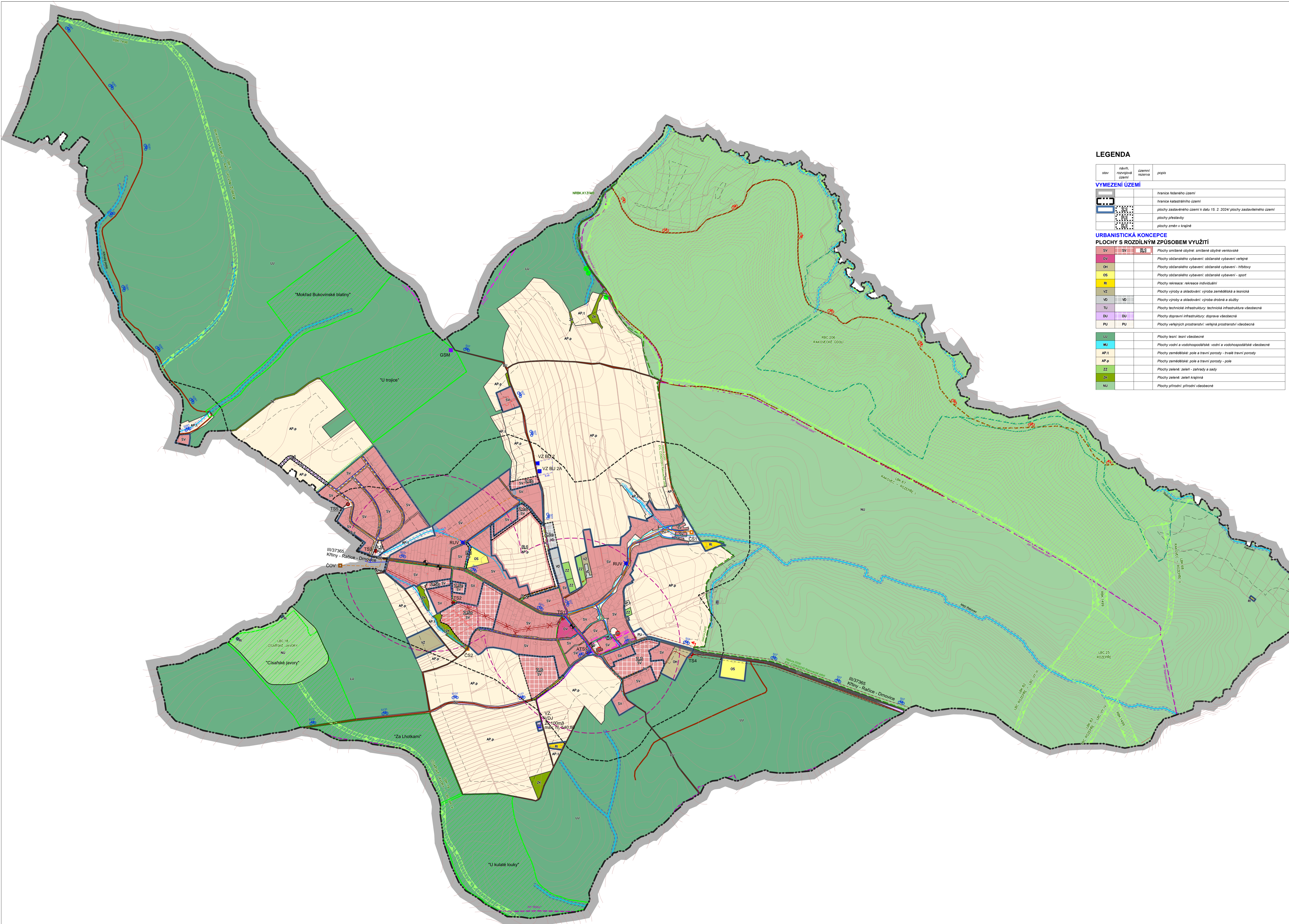


# BUKOVINKA

## ÚZEMNÍ PLÁN



Úplné znění po vydání změny č.1



### LEGENDA

| stav                                       | návrh, rozpočet | územní rezerva | popis   |
|--|-----------------|----------------|---|
| <b>VYMEZENÍ ÚZEMÍ</b>                      |                 |                |   |
|  |                 |                | hranice řešeného území  |
|  |                 |                | hranice katastrálního území   |
|  |                 |                | plochy zastavěného území k datu 15. 2. 2024/ plochy zastavěného území |
|  |                 |                | plochy přestavby  |
|  |                 |                | plochy změn v krajině   |
| <b>URBANISTICKÁ KONCEPCE</b>               |                 |                |   |
| <b>PLOCHY S ROZDÍLNÝM ZPŮSOBEM VYUŽITÍ</b> |                 |                |   |
| SV   | SV              | SV             | Plochy smíšené obytné: smíšené obytné venkovské                       |
| OV   |                 |                | Plochy občanského vybavení: občanské vybavení - veřejné               |
| OH   |                 |                | Plochy občanského vybavení: občanské vybavení - hřbitovy              |
| OS   |                 |                | Plochy občanského vybavení: občanské vybavení - sport                 |
| R  |                 |                | Plochy rekreace: rekreace individuální                                |
| VZ   |                 |                | Plochy výroby a skladování: výroba zemědělská a lesnická              |
| VO   | VO              |                | Plochy výroby a skladování: výroba drobná a služby                    |
| TU   |                 |                | Plochy technické infrastruktury: technická infrastruktura všeobecná   |
| DU   | DU              |                | Plochy dopravní infrastruktury: doprava všeobecná                     |
| PU   | PU              |                | Plochy veřejných prostranství: veřejné prostranství všeobecné         |
| LU   |                 |                | Plochy lesní: lesní všeobecné   |
| WU   |                 |                | Plochy vodní a vodohospodářské: vodní a vodohospodářské všeobecné     |
| AP.1                                       |                 |                | Plochy zemědělské pole a travní porosty - trvalé travní porosty       |
| AP.p                                       |                 |                | Plochy zemědělské pole a travní porosty - pole                        |
| ZZ   |                 |                | Plochy zeleně: zeleně - zahrady a sady                                |
| ZK   |                 |                | Plochy zeleně: zeleně krajinná  |
| NU   |                 |                | Plochy přírodní: přírodní všeobecné                                   |

| stav                           | návrh, rozpočet | územní rezerva | popis                                    |
|--------------------------------|-----------------|----------------|--|
| <b>DOPRAVNÍ INFRASTRUKTURA</b> |                 |                |  |
|                                |                 |                | síťnice III. třídy                       |
|                                |                 |                | místní komunikace                        |
|                                |                 |                | účelové komunikace                       |
|                                |                 |                | pěší komunikace                          |
|                                |                 |                | cyklostezka                              |
|                                |                 |                | průjezdní úsek                           |
|                                |                 |                | zastávka autobusové / železniční dopravy |
|                                |                 |                | docházková vzálenost (500 m chůze)       |

| stav                            | návrh, rozpočet | územní rezerva | popis                            |
|---------------------------------|-----------------|----------------|----------------------------------|
| <b>TECHNICKÁ INFRASTRUKTURA</b> |                 |                |                                  |
| <b>ZÁSOBOVÁNÍ VODOU</b>         |                 |                |                                  |
|                                 |                 |                | vodovodní přívadec               |
|                                 |                 |                | vodovodní řád                    |
|                                 |                 |                | vodňkem                          |
|                                 |                 |                | vodní zdroj                      |
|                                 |                 |                | ATS stanice                      |
|                                 |                 |                | podzemní rezervuar užitkové vody |

| stav                  | návrh, rozpočet | územní rezerva | popis  |
|-----------------------|-----------------|----------------|--|
| <b>ODKANALIZOVÁNÍ</b> |                 |                |  |
|                       |                 |                | gravitační řád oddělné splaškové kanalizace      |
|                       |                 |                | výtlačný řád oddělné splaškové kanalizace        |
|                       |                 |                | gravitační řád oddělné dešťové kanalizace        |
|                       |                 |                | čerpačnická stanice oddělné splaškové kanalizace |
|                       |                 |                | části odpařčích vod                              |

| stav                     | návrh, rozpočet | územní rezerva | popis        |
|--------------------------|-----------------|----------------|--------------|
| <b>ZÁSOBOVÁNÍ PLYNEM</b> |                 |                |              |
|                          |                 |                | STL plynovod |
|                          |                 |                | NTL plynovod |

| stav                          | návrh, rozpočet | územní rezerva | popis                          |
|-------------------------------|-----------------|----------------|--------------------------------|
| <b>ZÁSOBOVÁNÍ EL. ENERGIÍ</b> |                 |                |                                |
|                               |                 |                | nadzemní vedení VN 22 kV       |
|                               |                 |                | zemní kabelové vedení VN 22 kV |
|                               |                 |                | trafostanice                   |
|                               |                 |                | vedení VN 22 kV ke zrušení     |

| stav         | návrh, rozpočet | územní rezerva | popis                 |
|--------------|-----------------|----------------|-----------------------|
| <b>SPOJE</b> |                 |                |                       |
|              |                 |                | základová stanice GSM |

| stav                                 | návrh, rozpočet | územní rezerva | popis  |
|--------------------------------------|-----------------|----------------|--|
| <b>OCHRANNA A BEZPEČNOSTNÍ PÁSMA</b> |                 |                |  |
|                                      |                 |                | ochranné pásmo lesa (50 m od okraje lesa)                  |
|                                      |                 |                | ochranné pásmo silnice III. třídy - 15 m od osy komunikace |
|                                      |                 |                | izofona 55 dB(A) pro rok 2030                              |
|                                      |                 |                | ochranné pásmo vodního zdroje - II. stupeň                 |
|                                      |                 |                | manipulační pásmo vodního toku - 5 m od břehové čáry       |
|                                      |                 |                | ochranné pásmo VN (10 resp. 7 m od krajního vodiče)        |

| stav                                      | návrh, rozpočet | územní rezerva | popis                    |
|---|-----------------|----------------|--------------------------|
| <b>ÚZEMNÍ SYSTÉM EKOLOGICKÉ STABILITY</b> |                 |                |                          |
|   |                 |                | lokální biocentrum       |
|   |                 |                | lokální biokoridor       |
|   |                 |                | regionální biocentrum    |
|   |                 |                | regionální biokoridor    |
|   |                 |                | nadregionální biokoridor |

| stav  | návrh, rozpočet | územní rezerva | popis   |
|---|-----------------|----------------|---|
| <b>USPOŘÁDÁNÍ KRAJINY</b>                     |                 |                |   |
| <b>OCHRANA PŘÍRODNÍCH A KULTURNÍCH HODNOT</b> |                 |                |   |
|   |                 |                | Natura 2000 - EVL C20620245 Rakovecké údolí                         |
|   |                 |                | přírodní park "Rakovecké údolí"                                     |
|   |                 |                | přírodní rezervace "Rakovecká stráň a údolí bledule"                |
|   |                 |                | ochranné pásmo přírodní rezervace "Rakovecká stráň a údolí bledule" |
|   |                 |                | potenciálně hodnotná krajinná území                                 |
|   |                 |                | vodní tok, zatrubněný vodní tok                                     |
|   |                 |                | vodní plocha  |
|   |                 |                | migrace významné území  |
|   |                 |                | památný strom   |
|   |                 |                | nemovná kulturní památka  |
|   |                 |                | území s archeologickými nálezy                                      |
|   |                 |                | dopravní a technická obsluha vrtu                                   |
|   |                 |                | travnatý pás s průlehem   |

Popisná legenda:  
 Čeké správní území obce je situováno v ochranném pásmu leteckých zabezpečovacích zařízení Ministerstva obrany.  
 Čeké správní území je zájmovým územím Ministerstva obrany z hlediska povolení vybraných druhů staveb.

**KOORDINAČNÍ VÝKRES** **M 1 : 5 000**