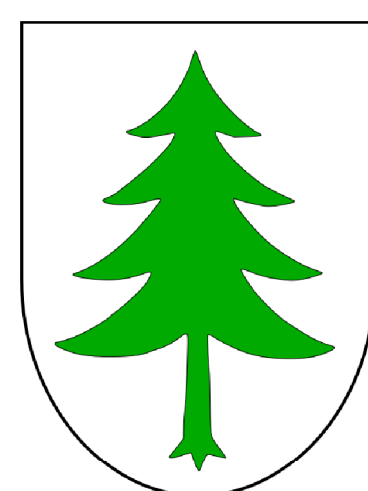


# ÚZEMNÍ PLÁN KŘTINY

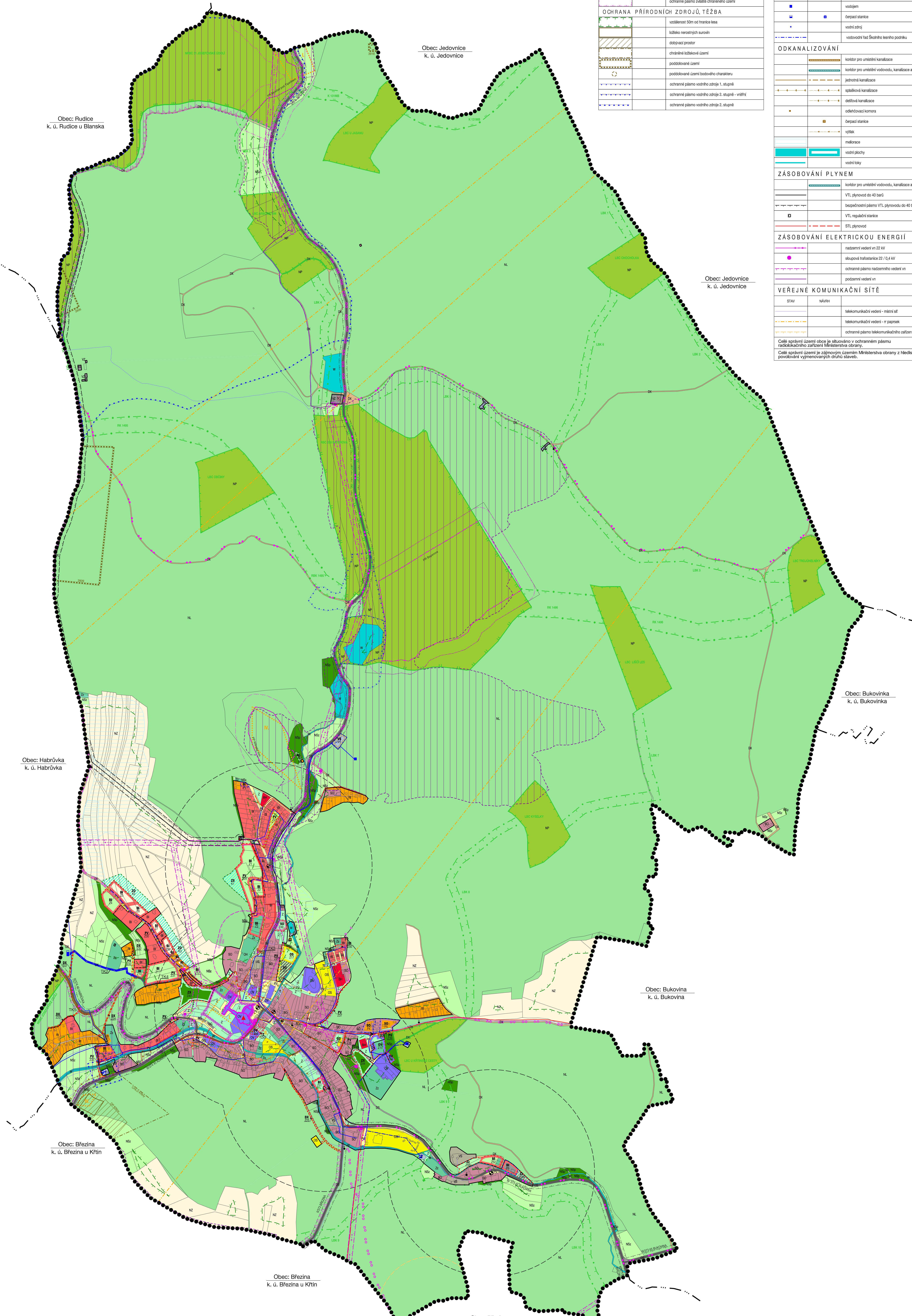


LEGENDA

OCHRANA A ROZVOJ HODNOT ÚZEMÍ	
KULTURNÍ HODNOTY	
	Národní kulturní památky - stavit
	Národní kulturní památky - zastav. území (k. ú. č. 140/1800, 140/1801, 140/1802, 140/1803, 140/1804, 140/1805, 140/1806, 140/1807, 140/1808, 140/1809, 140/1810, 140/1811, 140/1812, 140/1813, 140/1814, 140/1815, 140/1816, 140/1817, 140/1818, 140/1819, 140/1820, 140/1821, 140/1822, 140/1823, 140/1824, 140/1825, 140/1826, 140/1827, 140/1828, 140/1829, 140/1830, 140/1831, 140/1832, 140/1833, 140/1834, 140/1835, 140/1836, 140/1837, 140/1838, 140/1839, 140/1840, 140/1841, 140/1842, 140/1843, 140/1844, 140/1845, 140/1846, 140/1847, 140/1848, 140/1849, 140/1850, 140/1851, 140/1852, 140/1853, 140/1854, 140/1855, 140/1856, 140/1857, 140/1858, 140/1859, 140/1860, 140/1861, 140/1862, 140/1863, 140/1864, 140/1865, 140/1866, 140/1867, 140/1868, 140/1869, 140/1870, 140/1871, 140/1872, 140/1873, 140/1874, 140/1875, 140/1876, 140/1877, 140/1878, 140/1879, 140/1880, 140/1881, 140/1882, 140/1883, 140/1884, 140/1885, 140/1886, 140/1887, 140/1888, 140/1889, 140/1890, 140/1891, 140/1892, 140/1893, 140/1894, 140/1895, 140/1896, 140/1897, 140/1898, 140/1899, 140/1900, 140/1901, 140/1902, 140/1903, 140/1904, 140/1905, 140/1906, 140/1907, 140/1908, 140/1909, 140/1910, 140/1911, 140/1912, 140/1913, 140/1914, 140/1915, 140/1916, 140/1917, 140/1918, 140/1919, 140/1920, 140/1921, 140/1922, 140/1923, 140/1924, 140/1925, 140/1926, 140/1927, 140/1928, 140/1929, 140/1930, 140/1931, 140/1932, 140/1933, 140/1934, 140/1935, 140/1936, 140/1937, 140/1938, 140/1939, 140/1940, 140/1941, 140/1942, 140/1943, 140/1944, 140/1945, 140/1946, 140/1947, 140/1948, 140/1949, 140/1950, 140/1951, 140/1952, 140/1953, 140/1954, 140/1955, 140/1956, 140/1957, 140/1958, 140/1959, 140/1960, 140/1961, 140/1962, 140/1963, 140/1964, 140/1965, 140/1966, 140/1967, 140/1968, 140/1969, 140/1970, 140/1971, 140/1972, 140/1973, 140/1974, 140/1975, 140/1976, 140/1977, 140/1978, 140/1979, 140/1980, 140/1981, 140/1982, 140/1983, 140/1984, 140/1985, 140/1986, 140/1987, 140/1988, 140/1989, 140/1990, 140/1991, 140/1992, 140/1993, 140/1994, 140/1995, 140/1996, 140/1997, 140/1998, 140/1999, 140/2000)
	období architektury - vilky, Bobí muka
	architektonicky cenné stavby - bývalý pivovar
	dominantní urbanistické struktury
	místa významných výhledů a panoramatických pohledů
	archeologická lokalita L, II, a IV. stupně
PŘÍRODNÍ HODNOTY	
	hranice OHKO Moravský Kras
	evropsky významné stanoviště soustavy NATURA 2000
	hranice ochranného území
	ochranné pásmo ochranného území
OCHRANA PŘÍRODNÍCH ZDROJŮ, TĚŽBA	
	vzdálenost 50m od hranice lesa
	ložiska nerostných surovin
	dobývací prostor
	ochranné území ložiskové území
	podkování území
	podkování území bodového charakteru
	ochranné pásmo vodního zdroje 1. stupně
	ochranné pásmo vodního zdroje 2. stupně - vnější
	ochranné pásmo vodního zdroje 2. stupně

KONCEPCE VEŘEJNÉ INFRASTRUKTURY	
DOPRAVNÍ INFRASTRUKTURA	
	silnice II. třídy
	silnice II. třídy
	silnice ochranné pásmo
	silniční zastávka
	železniční zastávka
	cyklostezky
ZÁSOBOVÁNÍ VODOU	
	koridor pro umístění vodovodního řadu
	koridor pro umístění vodovodu, kanalizace a plynovodu
	vodovodní řad
	vodojem
	čerpadla stanice
	vodní stříž
	vodovodní řad Škalského lesního parku
ODKANALIZOVÁNÍ	
	koridor pro umístění kanalizace
	koridor pro umístění vodovodu, kanalizace a plynovodu
	jednotná kanalizace
	společná kanalizace
	odvláková kanalizace
	odvláková komora
	čerpadla stanice
	výtlak
	mžlárce
	vodní plochy
	vodní toky
ZÁSOBOVÁNÍ PLYNEM	
	koridor pro umístění vodovodu, kanalizace a plynovodu
	VTL s tlakovostí do 40 barů
	bezpečnostní pásmo VTL plynovodu do 40 barů
	VTL regulační stanice
	STL plynovod
ZÁSOBOVÁNÍ ELEKTRICKOU ENERGIÍ	
	nadzemní vedení vn 22 kV
	sloupová trafostanice 22 / 0,4 kV
	ochranné pásmo nadzemního vedení vn
	podzemní vedení vn
VEŘEJNÉ KOMUNIKAČNÍ SÍŤ	
	telekomunikační vedení - mírný sř
	telekomunikační vedení - m paprsek
	ochranné pásmo telekomunikačního zařízení

HRANICE, IDENTIFIKACE PLOCH	
	hranice hlášeného území obce
	hranice zastavěného území
	parcеля
	hranice zastavěného území
	zastavěné plochy
	právní plochy
	plochy změn v krajinně
	indexy národných ploch a rozdílných způsobem využití
	RL, PK, KI
URBANISTICKÁ KONCEPCE, KONCEPCE USPOŘADÁNÍ KRAJINY	
	hranice ploch s rozdílným způsobem využití
PLOCHY S ROZDÍLNÝM ZPŮSOBEM VYUŽITÍ	
	PLOCHY BYDLENÍ
	plachy bydlení - v bytových domech
	plachy bydlení - v rodinných domech
	PLOCHY REKREACE
	plachy rekreace - rodinné
PLOCHY OBČANSKÝCH VYBAVENÍ	
	plachy občanské vybavení - veřejná infrastruktura
	plachy občanské vybavení - veřejné zastřešení
	plachy občanské vybavení - sportovní zařízení
PLOCHY SMĚŠNÉ	
	plachy smíšené - obytné
PLOCHY DOPRAVNÍ INFRASTRUKTURY	
	plachy dopravní infrastruktury - silniční doprava
	plachy dopravní infrastruktury - garáže a parkoviště
	plachy dopravní infrastruktury - uložení komunikace
PLOCHY TECHNICKÉ INFRASTRUKTURY	
	plachy technické infrastruktury
PLOCHY VÝROBY A SKLADOVÁNÍ	
	plachy výroby a skladování - zemědělská výroba
PLOCHY SMĚŠNÉ VÝROBY	
	plachy smíšené výroby
PLOCHY VEŘEJNÝCH PROSTRAVNOSTÍ	
	plachy veřejných prostranství
PLOCHY SÍDLNÍ ZELÉNÉ (V ZASTAVĚNÉM ÚZEMÍ)	
	plachy sídelní zeleně
	plachy zeleně specifické - leopark
	zelené zahrady - sady, zahrady
PLOCHY VOZNÍ A VODOHOSPODÁŘSKÉ	
	plachy vozni a vodonospodářské
PLOCHY OSTATNÍ ZELÉNÉ (V NEZASTAVĚNÉM ÚZEMÍ)	
	plachy zeleně současně a vyhrazené
	plachy zeleně ochranné a izolace
PLOCHY ZEMĚDĚLSKÉ	
	plachy zemědělské
PLOCHY LESNÍ	
	plachy lesní
PLOCHY PŘÍRODNÍ	
	plachy přírodní
PLOCHY SMĚŠNÉ NEZASTAVĚNÉHO ÚZEMÍ	
	plachy smíšené nezastavěného území - přírodní
	plachy smíšené nezastavěného území - zemědělské
ÚZEMNÍ SYSTÉM EKOLOGICKÉ STABILITY	
	EXISTENČNÍ
	NEEXISTENČNÍ
	nadregionální biocentrum
	nadregionální biokoridor
	regionální biocentrum
	regionální biokoridor
	lokální biocentrum
	lokální biokoridor



**KOORDINAČNÍ VÝKRES**

ÚZEMNÍ PLÁN KŘTINY - ÚPLNÉ ZMĚNÍ PO ZMĚNĚ Č.2	
EVIDENČNÍ OBLIK: 202-001-012	
ZHOTOVITEL: URBANISTICKÉ STŘEDISKO BRNO, SPOL. S R. O.	
PROJEKTANT: ING. ARCH. I. MACHEK, ING. ARCH. J. ČERNÝ, ING. ARCH. J. MAREK, Ph.D., ING. M. MOJŽIŠ, ING. L. BURDŠVÁR, ING. P. VESELY	
PORUČITEL: MĚSTSKÝ ÚŘAD BLANSKO, STŘEDISKO ÚŘADU OBČANSKÉHO PLÁNOVÁNÍ A REG. ROZVOJE	
MĚRITVO: 1:1 000	<b>II. 1</b>
DATA: 05 / 2024	

