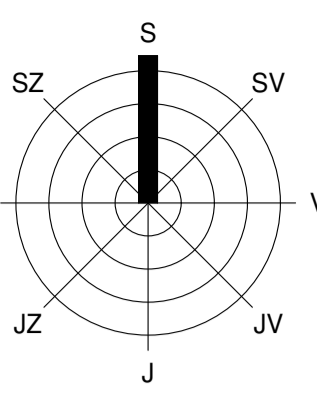


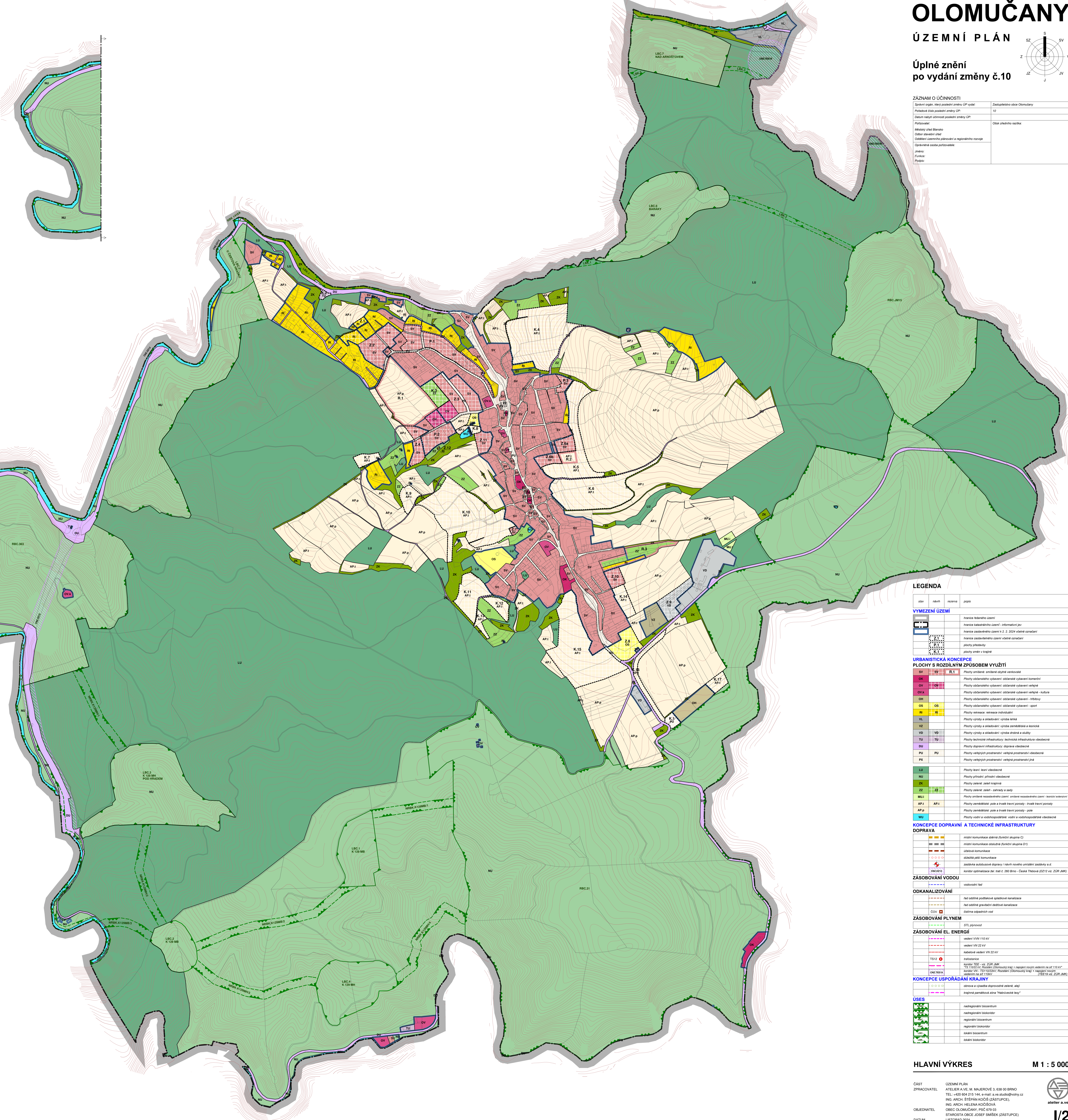
OLOMUČANY

ÚZEMNÍ PLÁN

Úplné znění
po vydání změny č.10



ZÁZNAM O ÚČINNOSTI	
Správce územního plánování, který posudil změnu ÚP vydat:	Zastupitelstvo obce Olomučany
Podpisové místo posuditel změny ÚP:	10
Datum nabytí účinnosti posuditel změny ÚP:	
Podpisovatel:	Obec úředního zastupitelstva
Městský úřad Blansko Oddělení územního plánování a regionálního rozvoje	
Opisovatel:	
Jméno:	
Funkce:	
Podpis:	



LEGENDA

zsv	návm	rozsva	popis
VYMEZENÍ ÚZEMÍ			
[Symbol]			hranice katastrálního území
[Symbol]			hranice zastavěného území - informativní prv
[Symbol]			hranice zastavěného území a z. z. 2024 - včetně označení
[Symbol]			hranice zastavěného území včetně označení
[Symbol]			plochy přilehlé
[Symbol]			plochy změny v šedé
URBANISTICKÁ KONCEPCE			
PLOCHY S ROZDILNÝM ZPŮSOBEM VYUŽITÍ			
SV	SV	R.1	Plochy smíšené - smíšené obytné venkovské
OK			Plochy občanského vybavení - občanské vybavení komerční
OV	OV		Plochy občanského vybavení - občanské vybavení veřejné
OVA			Plochy občanského vybavení - občanské vybavení veřejné - kultura
OH			Plochy občanského vybavení - občanské vybavení - hřištní
OS	OS		Plochy občanského vybavení - občanské vybavení - sport
RI	RI		Plochy rekreace - rekreace individuální
VL			Plochy výroby a skladování - výroba lehká
VZ			Plochy výroby a skladování - výroba zemědělská a lesnická
VD	VD		Plochy výroby a skladování - výroba těžká a služby
TU	TU		Plochy technické infrastruktury - technická infrastruktura všeobecná
DU			Plochy dopravní infrastruktury - doprava všeobecná
PU	PU		Plochy veřejných prostranství - veřejná prostranství všeobecná
PK			Plochy veřejných prostranství - veřejná prostranství jiná
LU			Plochy lesní - lesní všeobecné
NU			Plochy přírodní - přírodní všeobecné
ZK			Plochy zeleně - zeleně krajinná
ZZ	ZZ		Plochy zeleně - zeleně - zahrady a sady
MUJ			Plochy smíšené zastavěného území - smíšené zastavěného území - lesnictví rekreativní
AP.1	AP.1		Plochy zemědělské - pole a travní porosty - pole travní porosty
AP.2			Plochy zemědělské - pole a travní porosty - pole
NU			Plochy vodní a vodohospodářské - vodní a vodohospodářské všeobecné
KONCEPCE DOPRAVNÍ A TECHNICKÉ INFRASTRUKTURY			
DOPRAVA			
[Symbol]			místní komunikace obecná (funkční skupina C)
[Symbol]			místní komunikace obecná (funkční skupina D)
[Symbol]			okružní komunikace
[Symbol]			okružní přeliv komunikace
[Symbol]			zastávka autobusové dopravy / návm nového umístění zastávky a d.
[Symbol]			koridor optimalizace řet. řez. c. 200 Brno - Česká Třebová (D212 vs. ŽUR JMK)
[Symbol]			vodovodní řád
ZASOBOVÁNÍ VODOU			
[Symbol]			vodovodní řád
ODKANALIZOVÁNÍ			
[Symbol]			řád oddělné podfázové splaškové kanalizace
[Symbol]			řád oddělné gravitační obětní kanalizace
[Symbol]			obětní odpadních vod
ZASOBOVÁNÍ PLYNEM			
[Symbol]			OTE plynovod
ZASOBOVÁNÍ EL. ENERGIÍ			
[Symbol]			vedení VN 110 kV
[Symbol]			vedení VN 22 kV
[Symbol]			kabelové vedení VN 22 kV
[Symbol]			vedení VN 22 kV
[Symbol]			transformátor
[Symbol]			koridor TEE - vs. ŽUR JMK
[Symbol]			koridor VN - TS 110/22 kV Rozstavení (Olomoucký kraj) + nepojený nožní vedením na síť 110 kV
[Symbol]			koridor VN - TS 110/22 kV Rozstavení (Olomoucký kraj) + nepojený nožní vedením na síť 110 kV (TEE 19 vs. ŽUR JMK)
[Symbol]			koridor VN - TS 110/22 kV Rozstavení (Olomoucký kraj) + nepojený nožní vedením na síť 110 kV (TEE 19 vs. ŽUR JMK)
KONCEPCE USPOŘADÁNÍ KRAJINY			
[Symbol]			obnova a výsadba doprovodné zeleně, alejí
[Symbol]			krajinná památková zóna "Habrůvské lesy"
ÚSES			
[Symbol]			nadregionální biocentrum
[Symbol]			nadregionální biocentrum
[Symbol]			regionální biocentrum
[Symbol]			regionální biocentrum
[Symbol]			lokální biocentrum
[Symbol]			společné biocentrum

HLAVNÍ VÝKRES M 1 : 5 000