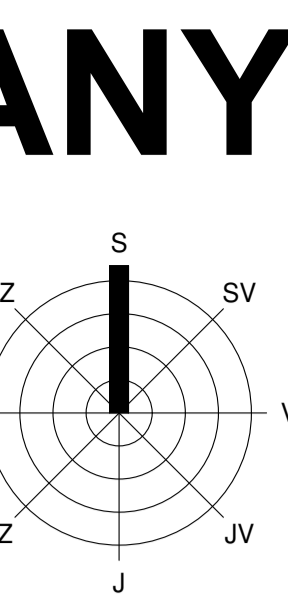


# OLOMUČANY

## ÚZEMNÍ PLÁN změna č.10

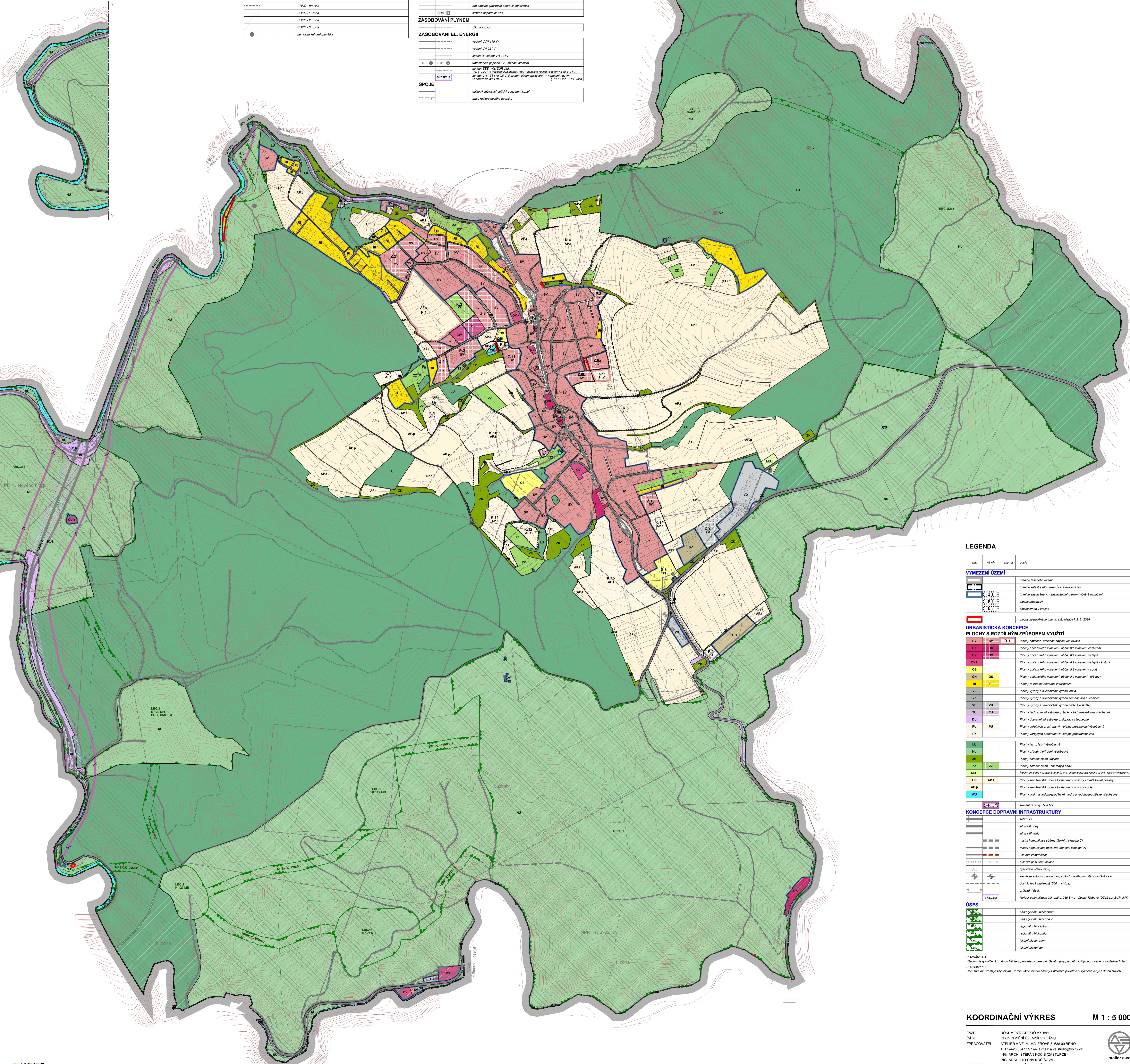


### LEGENDA

stev	nárah	rezerva	pápis
<b>TĚŽBA NEROSTNÝCH SUROVIN, GEOLOGIE</b>			
podobávání území			
získávání území			
<b>KONCEPCE USPOŘÁDÁNÍ KRAJINY</b>			
obnova a výhledově doplnění zeleně stálá			
okrajní zemědělská zóna "tradičnické lesy"			
území s archeologickými nálezy			
ekologicky významný krajinný segment			
NATURA 2000			
ZCHÚ (NPR, PR)			
CHKO - hranice			
CHKO - 1. zóna			
CHKO - 2. zóna			
CHKO - 3. zóna			
nemovitá kulturní památka			

### LEGENDA

stev	nárah	rezerva	pápis
<b>KONCEPCE TECHNICKÉ INFRASTRUKTURY</b>			
<b>ZÁSOBOVÁNÍ VODOU</b>			
železniční vodovod			
vodovodní příravnice			
vodovodní řád			
vodovodní			
VOD			
ATS			
VZ			
<b>ODKANALIZOVÁNÍ</b>			
řet odělné podtlakové splaškové kanalizace			
řet odělné gravitační dešťové kanalizace			
čistírna odpadních vod			
STU, plynovod			
<b>ZÁSOBOVÁNÍ PLYNEM</b>			
<b>ZÁSOBOVÁNÍ EL. ENERGIÍ</b>			
vedení VN/VN 110 kV			
vedení VN 22 kV			
Kabeleové vedení VN 22 kV			
trafostanice (v plánu PVE s přílohou stavek)			
stavek PVE - viz. ZÚR JMK			
TS 110/22 kV - Rozsah (Olomoucký kraj) - napájecí rozumní na síť 110 kV			
stavek VN - 110/22 kV - Rozsah (Olomoucký kraj) - napájecí rozumní			
vedení na síť 110 kV			
[RETR] viz. ZÚR JMK			
<b>SPOJE</b>			
dálkový odělní sítě podzemní kabel			
sítě nadzemního pápisu			



### LEGENDA

stev	nárah	rezerva	pápis
<b>VMZEZENÍ ÚZEMÍ</b>			
hranice říšeného území			
hranice zastavěného území - informativní jiv			
hranice zastavěného / zastavěného území včetně označení			
plochy přestavby			
plochy změny v krajine			
plochy zastavěného území, aktualizace k 2. 2. 2024			

SV	SV	R.1
<b>URBANISTICKÁ KONCEPCE</b>		
<b>PLOCHY S ROZDILNÝM ZPŮSOBEM VYUŽITÍ</b>		
SV	SV	R.1
OK	OK	
OV	OV	
OV.A	OV.A	
OS	OS	
OH	OH	
RI	RI	
VL	VL	
VZ	VZ	
VD	VD	
TU	TU	
DU	DU	
PU	PU	
PK	PK	
LU	LU	
NU	NU	
ZK	ZK	
ZZ	ZZ	
MU.1	MU.1	
AP.1	AP.1	
AP.p	AP.p	
WU	WU	

stev	nárah	rezerva	pápis
<b>KONCEPCE DOPRAVNÍ INFRASTRUKTURY</b>			
železnice			
silnice II. třídy			
silnice III. třídy			
místní komunikace obecní (funkční skupina C)			
místní komunikace obecní (funkční skupina D)			
obecní komunikace			
okrajní příjezdové komunikace			
vyhledání (zóna třetí)			
zastávka autobusové dopravy / návrh nového umístění zastávky a d.			
obchodní vozňovna (500 m okružní)			
příjezdová cesta			
kruhová optimační řet. řet. č. 200 Bm - Česká Třebová (D212 viz. ZÚR JMK)			

stev	nárah	rezerva	pápis
<b>USES</b>			
nadregionální obecnost			
nadregionální dokondor			
regionální obecnost			
regionální dokondor			
lokální obecnost			
lokální dokondor			

POZNÁMKA 1: Plochy jivý dotčené změnou ÚP jsou provedeny barevně. Ostatní jivý plánu ÚP jsou provedeny v odstínech šedí.  
POZNÁMKA 2: Část správní území je zájmovým územím Ministerstva obrany z hlediska pozemkového vymezení vojenských služeb.

KOORDINAČNÍ VÝKRES M 1 : 5 000

