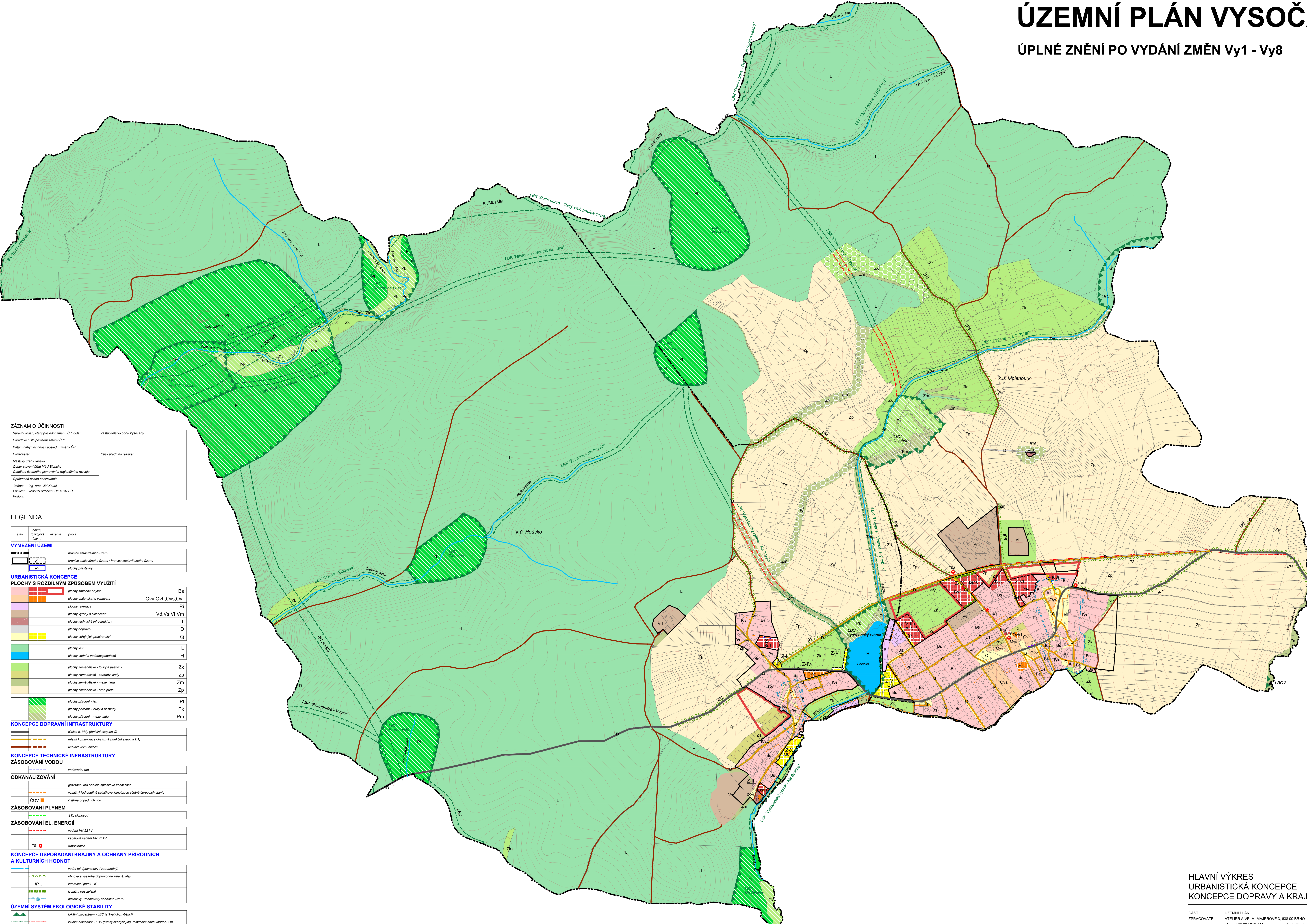
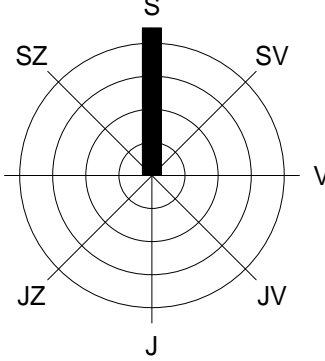


ÚZEMNÍ PLÁN VYSOČANY

ÚPLNÉ ZNĚNÍ PO VYDÁNÍ ZMĚN Vy1 - Vy8



ZÁZNAM O ÚČINNOSTI	
Správní orgán, který poslední změnu ÚP vydal:	Zastupitelstvo obce Vysoká nad Jizerou
Podrobné číslo poslední změny ÚP:	
Datum nabylí účinnosti poslední změny ÚP:	
Podávatel:	Otisk úředního razítka:
Městský úřad Blatná Odbor územního plánování a územního rozvoje Odbor územního plánování a regionálního rozvoje	
Oprávněná osoba pořizovatele:	
Jméno: Ing. arch. Jiří Kouřil	
Funkce: vedoucí oddělení ÚP a RR SÚ	
Podpis:	

LEGENDA

stav	návrh, rozšířené území	rozřezná	popis
VYMEZENÍ ÚZEMÍ			
—	—	—	hranice katastrálního území
—	—	—	hranice zastavěného území / hranice zastavěného území
—	—	—	plochy přístavby
URBANISTICKÁ KONCEPCE			
PLOCHY S ROZDÍLNÝM ZPŮSOBEM VYUŽITÍ			
■	■	■	plochy smíšené obytné Bs
■	■	■	plochy občanského vybavení Ov, Ov, Ov, Ov, Ov, Ov
■	■	■	plochy rekreace Ri
■	■	■	plochy výroby a skladování Vd, Vs, Vt, Vm
■	■	■	plochy technické infrastruktury T
■	■	■	plochy dopravní D
■	■	■	plochy veřejných prostranství Q
■	■	■	plochy lesní L
■	■	■	plochy vodní a vodohospodářské H
■	■	■	plochy zemědělské - louky a pastviny Zk
■	■	■	plochy zemědělské - zahrady, sady Zs
■	■	■	plochy zemědělské - meze, lada Zm
■	■	■	plochy zemědělské - orná půda Zp
■	■	■	plochy přírodní - les Pi
■	■	■	plochy přírodní - louky a pastviny Pk
■	■	■	plochy přírodní - meze, lada Pm
KONCEPCE DOPRAVNÍ INFRASTRUKTURY			
—	—	—	silnice II. třídy (funkční skupina C)
—	—	—	místní komunikace obsluhující (funkční skupina D1)
—	—	—	okružní komunikace
KONCEPCE TECHNICKÉ INFRASTRUKTURY			
ZÁSOBOVÁNÍ VODOU			
—	—	—	vodvodní řád
ODKANALIZOVÁNÍ			
—	—	—	gravitační řád odštěpné splaškové kanalizace
—	—	—	výtahový řád odštěpné splaškové kanalizace včetně čerpacích stanic
—	—	—	čistírna odpadních vod
ZÁSOBOVÁNÍ PLYNEM			
—	—	—	STI, plynovod
ZÁSOBOVÁNÍ EL. ENERGIÍ			
—	—	—	vedení VN 22 kV
—	—	—	tlakové vedení VN 22 kV
—	—	—	tranzistorace
KONCEPCE USPOŘÁDÁNÍ KRAJINY A OCHRANY PŘÍRODNÍCH A KULTURNÍCH HODNOT			
—	—	—	vedení lok. (sporadický) / zastřešení
—	—	—	obnova a výsadba doprovodné zeleně, alej
—	—	—	interakční prvek - ÚP
—	—	—	izolační pás zeleně
—	—	—	historický urbanistický hodnotný území
ÚZEMNÍ SYSTÉM EKOLOGICKÉ STABILITY			
—	—	—	lokální biocentrum - LBC (strážný/chráněný)
—	—	—	lokální biokoridor - LBK (strážný/chráněný), minimální šířka koridoru 2m
—	—	—	regionální biocentrum - RBC
—	—	—	regionální biokoridor - RBK
—	—	—	redregionální biokoridor - NRBK

HLAVNÍ VÝKRES
URBANISTICKÁ KONCEPCE
KONCEPCE DOPRAVY A KRAJINY, ÚSES

M 1 : 5 000

ČÁST ZPRACOVATEL
ATELIER A.V.E. M. MAJEROVÉ 3, 638 00 BRNO
TEL: +420 604 215 144, e-mail: a.v.e.studio@volny.cz

OBJEDNATEL
OBEC VYSOČANY, P.ŠC 679 13
STAROSTA OBCE JOSEF OVAD (ZÁSTUPCE)

DATUM
LEDEN 2022

ÚZEMNÍ PLÁN
ATELIER A.V.E. M. MAJEROVÉ 3, 638 00 BRNO
TEL: +420 604 215 144, e-mail: a.v.e.studio@volny.cz

ING. ARCH. ŠTĚPÁN KOČOŠ (ZÁSTUPCE),
ING. ARCH. HELENA KOČOŠOVÁ, ING. TEREZA FRIEDLOVÁ
VLADIMÍR MAREK, ING. RENÉ UXA, ING. VOJTECH JOURA

OBEC VYSOČANY, P.ŠC 679 13
STAROSTA OBCE JOSEF OVAD (ZÁSTUPCE)

LEDEN 2022

